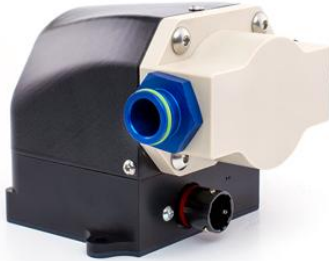


## PEEK Pumpe IFC 1100-2

Artikel-Nr.: Z-P 2000 0600



Aufbau	
Masse	660 g
Motoransteuerung	Sensorgesteuert oder Sensorlos
Hydraulische Leistung	1100 l/h bei 2 bar
Spannungsbereich	9-60 VDC
Motor	BLDC

### Hauptmerkmale

Elektrisch angetriebene Hochleistungspumpe für Wasserkreisläufe oder Kreisläufe mit dielektrischem Medium. Ausgestattet mit einem BLDC-Motor und einer intelligenten Steuerungselektronik IFC (= Intelligent Flow Control)

Intelligente Leistungssteuerung in Abhängigkeit von Lastzustand, Prozessor- und Umgebungs-/Mediumtemperatur

Leistungsdaten bei 50°C Medium Wasser/Glykol und 50°C Umgebungstemperatur: 1100 l/h bei 2 bar

### Funktion

Pumpe: Verdrängerpumpe (Gerotor)

Motor: BLDC-Außenläufer

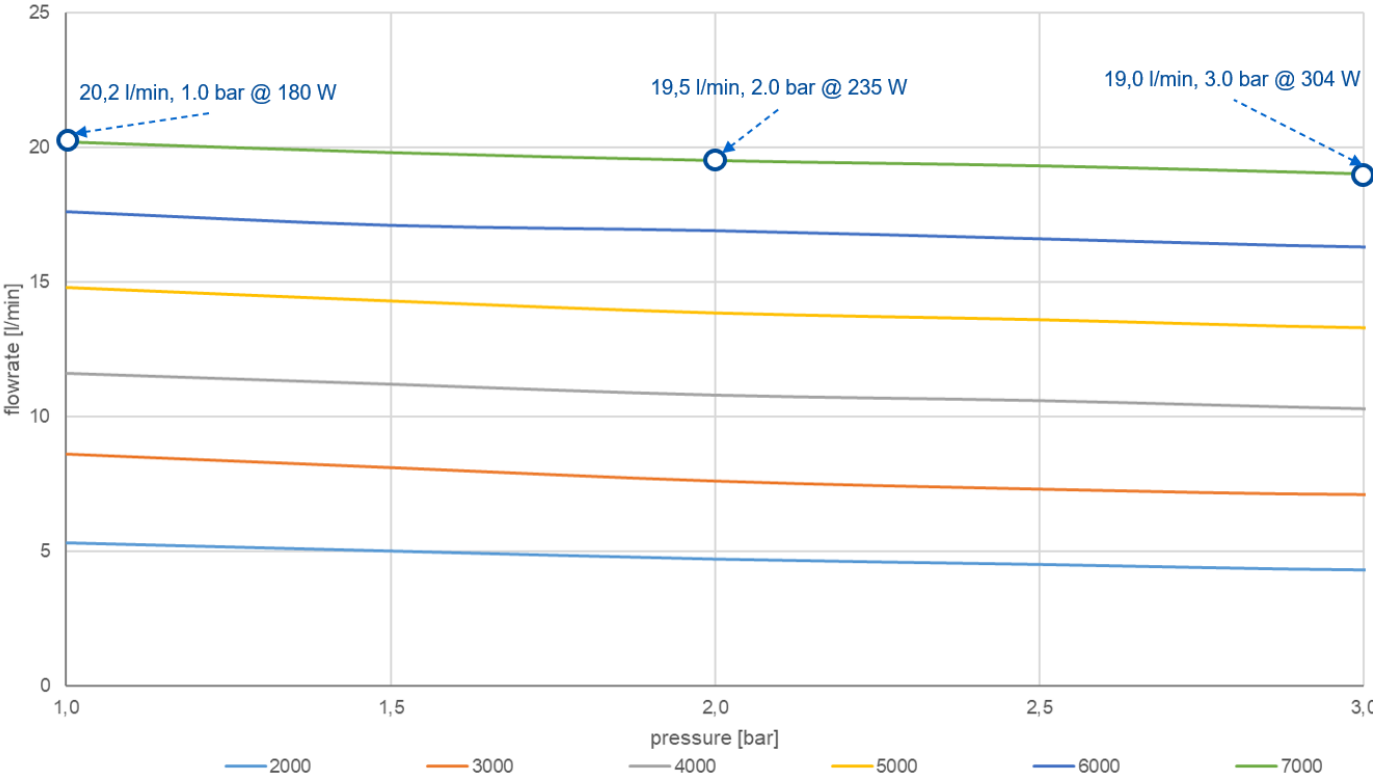
Steuerungselektronik: Kundenspezifische Schnittstellen (CAN, LIN, UART, etc.) nach Kundenvorgabe umsetzbar, alternative Ansteuerung ON/OFF

Software: Zum Einbinden unseres Produkts in die CAN-Fahrzeugarchitektur liefern wir auf Wunsch automatisiert die hierzu benötigte DBC-Datei

### Abmessungen

- Länge: 107 mm
- Breite: 92 mm
- Höhe: 81 mm
- Hydraulische Anschlüsse: -08 Wiggings Rohrverbinder (andere Anschlüsse, z.B. JIC verfügbar)
- Elektrischer Anschluss: 8STA0 10-98 PN, fahrzeugseitig 8STA6 10-98 SN
- Befestigung: 3 Schrauben M5

Messdaten – Betriebspunkte



Medium: Water/Glycol