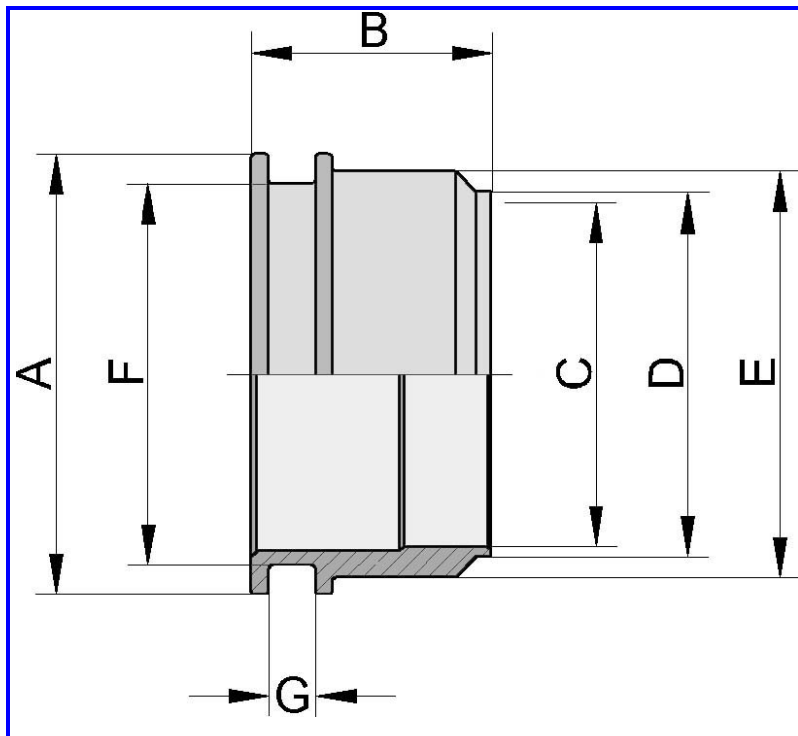


# Welding flanges

# Anschweisflansche



Partnumber Aluminium	Size Grösse	mm							Weight [g] Gewicht [g]
		A	B	C	D	E	F	G	
H-Q 9003 0008	-08	17,40	18,77	10,92	12,70	15,88	14,76	2,29	4,1
H-Q 9003 0000	-10	20,57	18,77	14,10	15,88	19,05	17,93	2,29	5,0
H-Q 9003 0007	-12	25,15	19,63	17,27	19,05	22,61	21,29	3,18	6,8
H-Q 9003 0001	-16	32,16	21,03	23,62	25,40	29,01	26,92	4,19	9,5
H-Q 9003 0002	-20	38,51	21,03	29,97	31,75	35,36	33,27	4,19	11,3
H-Q 9003 0003	-24	45,36	21,03	36,32	38,10	41,71	40,13	4,19	14,5
H-Q 9003 0009	-28	51,71	21,03	42,67	44,45	48,06	46,48	4,19	17,2
H-Q 9003 0004	-32	58,65	21,44	49,02	50,80	54,48	53,16	4,19	20,4
H-Q 9003 0005	-40	71,35	21,44	61,72	63,50	67,18	65,86	4,19	26,7
H-Q 9003 0006	-48	84,05	21,44	74,42	76,20	79,88	78,56	4,19	32,6
H-Q 9003 0010	-56	97,05	21,44	87,12	88,90	92,58	91,57	4,19	39,0
H-Q 9003 0011	-64	109,98	21,44	99,82	101,60	105,51	104,50	4,19	44,9

Partnumber Stainless steel	Size Grösse	mm						
		A	B	C	D	E	F	G
H-Q 9003 0029	-12	25,15	19,63	17,27	19,05	22,61	21,29	3,2
H-Q 9003 0027	-16	32,16	21,03	23,62	25,4	29,01	26,92	4,2
H-Q 9003 0026	-20	38,51	21,03	29,97	31,75	35,36	33,27	4,2
H-Q 9003 0028	-24	45,36	21,03	36,32	38,1	41,71	40,13	4,2
H-Q 9003 0031	-28	51,71	21,03	42,67	44,45	48,06	46,48	4,2
H-Q 9003 0030	-32	58,65	21,44	49,02	50,8	54,48	53,16	4,2